
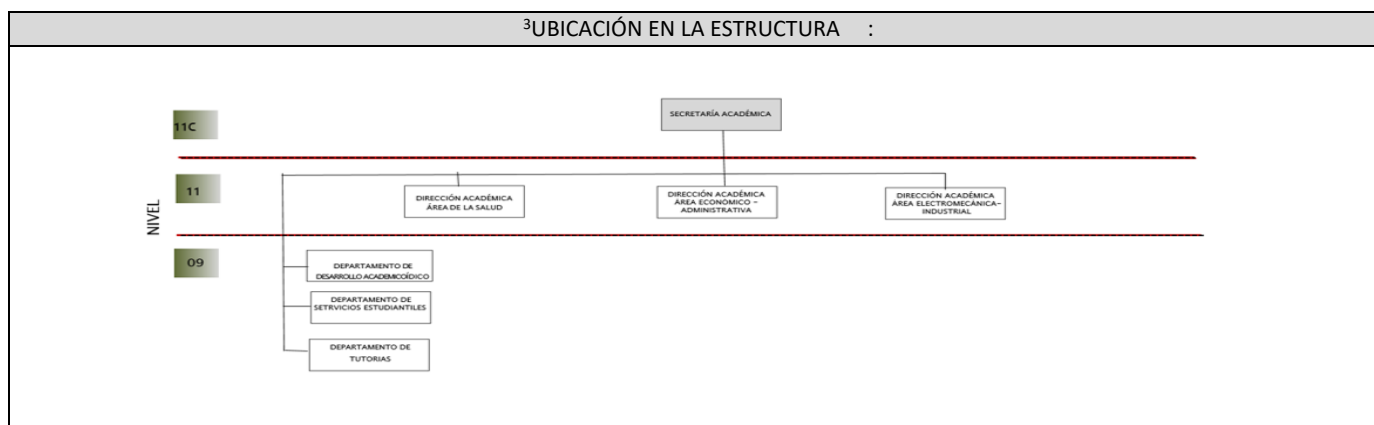


Encabezado General	A. Nombre del Formato:		
	<b>DESCRIPCIÓN DE PUESTOS</b>		
F-22-01-R1;210817	B. Código/Revisión; Fecha:	F-18-02-R2;101220	
<b>Datos para los Registro (Evidencia):</b>		C. Página	1 de 3
D. Fecha de elaboración:	2023	E. Periodo al que aplica:	Hasta su actualización


## Jefe del Departamento de Servicios Estudiantiles (Jefatura del Departamento de Servicios Estudiantiles)

**<sup>2</sup>OBJETIVO DEL PUESTO:**

Promover entre los jóvenes con condiciones económicas adversas, los programas de apoyo Federal, Estatal, Municipal, de Asociaciones, Fundaciones y los Institucionales, para dar alternativas que les permitan continuar y concluir su formación profesional.



<b><sup>4</sup>CATEGORÍA:</b>	<b><sup>5</sup>PLAZA:</b>	<b><sup>6</sup>NO. DE PLAZAS:</b>	<b><sup>7</sup>UBICACIÓN:</b>	<b><sup>8</sup>REPORTA:</b>
Confianza	Jefatura de Departamento	1	Edificio "C"	Secretaria Académica (Secretaría Académica)
<b><sup>9</sup>SUPERVISA A:</b>				<b><sup>10</sup>No. de personas subordinados</b>
Secretaria de Jefatura				Directas: 1
				Indirectas: 0
<b><sup>11</sup>DECISIONES QUE PUEDE TOMAR:</b>				
Decisiones Administrativas. Las necesarias para asegurar la marcha diaria del departamento respetando el Estatuto, las políticas y reglamentos correspondientes.				
<b><sup>12</sup>CONTACTOS Y RELACIONES DE TRABAJO</b>				
<b>Internas:</b>		<b>Externas:</b>		
Coordinaciones de carrera.		Dirección General de Universidades Tecnológicas y Politécnicas, Coordinación Nacional de Becas para la Educación Superior (CNBES), Consejo Nacional de Ciencia y Tecnología, Secretaría de Educación Pública, Gobierno del Estado de Hidalgo.		
<b><sup>13</sup>RESPONSABILIDAD:</b>				
<b>Descripción</b>	<b>Motivo por el que maneja</b>		<b>Nivel</b>	
			<b>Alto</b>	<b>Medio</b>
Efectivo o valores:	No aplica			


Encabezado General		A. Nombre del Formato:	
		<b>DESCRIPCIÓN DE PUESTOS</b>	
F-22-01-R1;210817		B. Código/Revisión; Fecha: F-18-02-R2;101220	
<b>Datos para los Registro (Evidencia):</b>		C. Página 2 de 3	
D. Fecha de elaboración:	2023	E. Periodo al que aplica:	Hasta su actualización

Bienes	Los bienes asignados a su resguardo			X	
Vehiculos	No aplica				
Documentación:	Las necesaria para realizar sus funciones			X	
Información confidencial:	Presupuestal y de adquisiciones		X		
Dirección y coordinación:	Coordinación de becas		X		
<b><sup>14</sup>EL PUESTO EXIGE:</b>					
Esfuerzo físico	Tipo de cosas	Peso aproximado	Frecuencia		
			Ocas.	Diario	Semanal
No aplica					

**<sup>15</sup>FUNCIONES GENERALES Y ESPECIFICAS:**

- Gestionar el apoyo económico para el alumnado en condiciones económicas adversas.
- Programar y Ejecutar el presupuesto autorizado por el departamento conforme a las normas, lineamientos y procedimientos establecidos.
- Elaborar el informe anual de actividades desempeñadas en el departamento.
- Proporcionar en los términos y plazos establecidos la información y documentación que le sea requerida por instancias superiores.
- Elaborar, Implementar y Evaluar el Programa de Integridad Académica.

<b>PERFIL DEL PUESTO</b>		
<b><sup>16</sup>ESCOLARIDAD:</b>		
NIVEL DE ESTUDIOS	AREA DE CONOCIMIENTO:	GRADO DE AVANCE
LICENCIATURA	PSICOLOGÍA	TITULO Y CÉDULA PROFESIONAL
<b><sup>17</sup>HABILIDADES:</b>		
<b>COMPETENCIA</b>	<b>CONOCIMIENTOS Y HABILIDADES ESPECIALIZADAS</b>	
<ul style="list-style-type: none"> <li>• Analisis y solución de problemas.</li> <li>• Pensamiento creativo.</li> <li>• Inteligencia emocional.</li> <li>• Tolerancia la Presión.</li> <li>• Integridad.</li> </ul>	<ul style="list-style-type: none"> <li>• Manejo de paquetes computacionales (Microsoft office)</li> </ul>	
<b><sup>18</sup>EXPERIENCIA LABORAL:</b>		
AÑOS DE EXPERIENCIA	AREA DE EXPERIENCIA	
2 años	Area afin	

Encabezado General	A. Nombre del Formato:		
	DESCRIPCIÓN DE PUESTOS		
F-22-01-R1;210817	B. Código/Revisión; Fecha:		F-18-02-R2;101220
<b>Datos para los Registro (Evidencia):</b>		C. Página	3 de 3
D. Fecha de elaboración:	2023	E. Periodo al que aplica:	Hasta su actualización